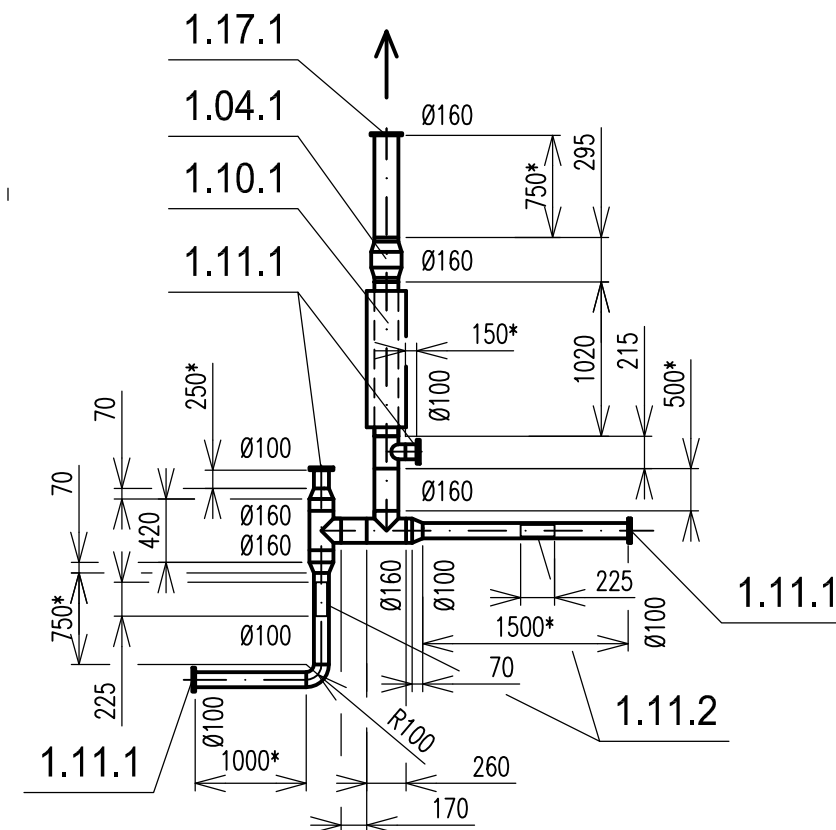


DETAIL:



OSA POTRUBÍ MIN. 150 MM POD STROPEM

ROZVODY POTRUBÍ NUTNO KOORDINOVAT S DOD. ZDRAVOTECHNIKY

STAVBA ZAJISTÍ OTVORY V OBVODOVÉ STĚNĚ A VNITŘNÍCH STĚNÁCH, VČ. ZAČISTĚNÍ OTVORŮ
PO MONTÁŽI VZDUCHOTECH. ZAŘÍZENÍ

STAVBY ROVNĚŽ ZAJISTÍ POTŘEBNÁ OBLOŽENÍ POTRUBÍ A PŘÍSTUPOVÉ OTVORY K VENTILÁTORŮM
VNITŘNÍ JEDNOTKY KLIMATIZACE BUDOU NAPOJENY NA ODVOD KONDENZÁTU – NAPOJENÍ DO
DO KANALIZACE (PŘES ZÁPACH. UZÁVĚR)

DVEŘE DO MÍSTNOSTÍ S NUCENÝM ODVODEM VZDUCHU BUDOU BEZ PRAHU, POPŘ. OSADIT MŘÍŽKOU
POTRUBÍ SK. I, POZINK, DLE POTŘEBY VODOTĚSNÉ

D.B.P. – DVEŘE BEZ PRAHU, POPŘ. DVEŘNÍ MŘÍŽKY (DOD. STAVBY)

P.V. – POTRUBNÍ VENTILÁTOR

T.V. – TALÍŘOVÝ VENTIL

O.V. – OBDELNÍKOVÁ VYÚSTKA

LEGENDA MÍSTNOSTÍ:

Č.M.	NÁZEV MÍSTNOSTI
0.01	SKLAD NÁŘADÍ
0.03	CENTRÁLNÍ ŠATNA
0.04	HALA
0.05	CHODBA
0.06	KERAMICKÁ DÍLNA
0.07a	VSTUP SE SCHODIŠTĚM
0.07b	OSOBNÍ VÝTAH
0.08	DÍLNA ÚDRŽBY
0.10	UČEBNA - DÍLNÝ
0.11	UČEBNA - VV
0.12a	ŠATNA
0.12b	SKLAD VV
0.13a	UMÝVÁRNA - DÍVKY
0.13b	WC - DÍVKY
0.13c	WC - DÍVKY
0.13d	WC IMOBILNÍ
0.14a	UMÝVÁRNA - HOŠI
0.14b	PISOÁRY - HOŠI
0.14c	WC - HOŠI
0.17	ÚKLIDOVÁ KOMORA
0.18a	HLAVNÍ UZÁVĚR VODY

PROJEKTANT	VED. PROFESE	VED. ZAKÁZKY	MĚŘITKO	POČ. A4	2	SVAZEK
Ing. PEŇÁZ	Ing. PEŇÁZ	Ing. KOTSCH	1:50	DATUM	03/2020	
			STUPEŇ	DPS		
ODBĚRATEL	Město Šumperk, nám. Míru 1, 787 93 Šumperk		 supring spol. s r.o. 787 01 Šumperk, Jesenícká 65 tel. +420 583 280704 fax +420 583 214906 e-mail: supring@supring.cz			
STAVBA	DO ODBORNÝCH UČEBEN BEZ BARIÉR 5.ZŠ ŠUMPERK		☑ projektování ☑ Investorská činnost ☑ inženýrská činnost ☑ poradenská činnost			
ČÁST	D.1.4.c ZAŘÍZENÍ VZDUCHOTECHNIKY		ZAKÁZKOVÉ ČÍSLO		ČÍSLO VÝKRESU	
			20 - 009		SV 01	
OBSAH VÝKRESU			ARCHIVNÍ ČÍSLO			
PŮDORYS 1.PP - UČEBNOVÝ PAVILON			SG - 3 - 2563			